

LINEÁRNÍ POHONY

RYCHLÝ ZDVIH, VYSOKÁ PŘESNOST, DOBŘE ODVEDENÁ PRÁCE

Spolehlivé švédské ventily a pohony na energeticky úspornou regulaci ve vytápěcích a chladicích systémech. A nezapomeňte. Tyto výrobky se jednoduše používají a instalují.





POHON

Řada ALA200

- Vestavěné omezení síly
- Automatické nastavování aktuálního zdvihu ventilu
- Ideální volba mezi pohony a ventily ESBE
- Možnost ručního ovládání

Řada ALA200 obsahuje pohony pro lineární ventily ovládané trojbodovým (otvíracím/zavíracím) nebo proporčním (napětovým/proudovým) signálem. Tato řada je k dispozici ve variantách s 230V a 24V řízením (platí pro trojbodový signál) nebo s 24V řízením (platí pro proporční signál) a s různými silami, dobami běhu a řídicími signály. Pohony se snadno instalují na lineární ventily ESBE, ale k dispozici jsou také spojovací sady pro jiné ventily, které se dodávají jako příslušenství.

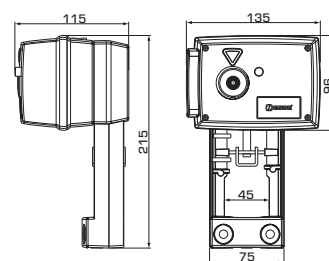
TECHNICKÉ ÚDAJE

Napájecí napětí ($\pm 10\%$): Viz tabulka
 Okolní teplota: $-10\text{ }^{\circ}\text{C}^*$ - $+50\text{ }^{\circ}\text{C}$
 Teplota média: $-20\text{ }^{\circ}\text{C}^*$ - $+180\text{ }^{\circ}\text{C}$
 Vlhkost vzduchu: max. 90 % rel. bez kondenzace
 Třída krytí: IP 54
 Třída ochrany: II
 Hmotnost: 1,2 kg
 Zdvih: 10-20 mm
 Pracovní cyklus: max. 20 %/h

Materiál
 Obal: Plast
 Skříň: Hliník

* Jestliže je pohon použit v aplikaci s teplotou média pod $0\text{ }^{\circ}\text{C}$, měl by být ventil vybaven ohřívačem dřívku.

CE LVD 2006/95/ES - EMC 2004/108/ES - RoHS 2011/65/ES



ALA221, trojbodové řízení

Č. výt.	Označení	Napájecí napětí [V]	Síla [N]	Doba běhu (20 mm)	Příkon [VA]	Poznámka
22000800	ALA221	230 V stř., 50 Hz	400	35	5,0	-
22000200			750	140		

ALA222, trojbodové řízení

Č. výt.	Označení	Napájecí napětí [V]	Síla [N]	Doba běhu (20 mm)	Příkon [VA]	Poznámka
22000700	ALA222	24 V stř., 50 Hz	400	35	3,0	-
22000100			750	140		

ALA223, proporční řízení

Č. výt.	Označení	Napájecí napětí [V]	Síla [N]	Doba běhu (20 mm)	Příkon [VA]	Poznámka
22000900	ALA223	24 V stř./ss., 50/60 Hz	400	35	7,5	1)
22000300			750	140		



DALŠÍ INFORMACE

Příslušenství 94
 Průvodce a dimenzování 130-139

Podrobnější informace www.esbe.eu

Poznámky: 1) 0...10 V, 2...10 V, 0...20 mA nebo 4...20 mA

KATALOG ESBE • CZ • A
 Platný od 01.01.2015
 © Copyright. Právo na změny vyhrazeno.



3-P

Prop.

POHON

Řada ALB100

- **Krátká doba běhu**
- **Lze ho používat pro trojbodový i proporcionální řídicí signál**
- **Signál polohové zpětné vazby**
- **Ideální volba mezi pohony a ventily ESBE**

Řada ALB100 obsahuje pohony řízené napěťovým proporcionálním nebo trojbodovým (otvíracím/zavíracím) signálem s krátkou dobou běhu a velkou dostupnou silou. Elektronické obvody zajišťují automatické upravování pracovního rozsahu a udržování stejné doby běhu bez ohledu na zdvih ventilu.

TECHNICKÉ ÚDAJE

Napájecí napětí: _____ 24 V stř. ±10 %, 50/60 Hz
 Příkon: _____ 15 VA
 Doba běhu řízená proporcionálním signálem
 Ventily se zdvihem 10-25 mm: _____ 15 s
 Ventily se zdvihem 10-32 mm: _____ 20 s
 Ventily se zdvihem 10-52 mm: _____ 30 s
 Doba běhu řízená zvýšením/snížením signálu: _____ 300 s/60 s
 Zdvih: _____ 10-52 mm
 Síla: _____ 800 N
 Pracovní cyklus: _____ max. 20 %/h
 Výstup Y, napětí: _____ 2-10 V (0-100 %)
 Okolní teplota: _____ -10 °C - +50 °C *
 Okolní teplota: _____ max. 90 % rel.
 Třída krytí: _____ IP 54

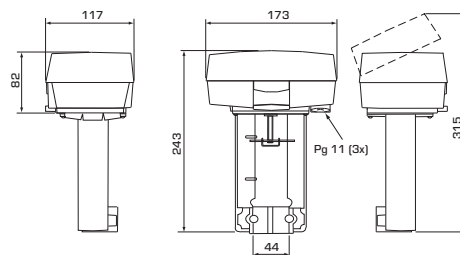
Materiál

Obal: _____ Plast/kov
 Skříň: _____ Hliník
 Hmotnost: _____ 1,8 kg

* Jestliže je pohon použit v aplikaci s teplotou média pod 0 °C, měl by být ventil vybaven ohříváčem dřívku.



LVD 2006/95/ES - EMC 2004/108/ES - RoHS 2011/65/ES



Č. výr.	Označení	Napájecí napětí [V]	Síla [N]	Příkon [VA]	Poznámka
22050100	ALB144	24 V stř., 50/60 Hz	800	15,0	1)



3-P

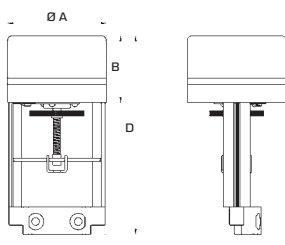
Prop.

POHON

Řady ALD100, ALD200

- **Vysoká dostupná síla**
- **Lze ho používat s trojbodovým nebo proporcionálním řídicím signálem**
- **Signál polohové zpětné vazby**
- **Ideální volba mezi pohony a ventily ESBE**

Řada ALD obsahuje lineární pohony řízené trojbodovým (otvíracím/zavíracím) nebo proporcionálním (napětovým/proudovým) signálem a jsou určeny pro situace vyžadující větší sílu. Tato řada je k dispozici ve variantách s 230V a 24V řízením (platí pro trojbodový signál) nebo s 24V řízením (platí pro proporcionální signál) a s různými silami, dobami běhu, řídicími signály a možnostmi zdvihu.



TECHNICKÉ ÚDAJE

Napájecí napětí ($\pm 10\%$): Viz tabulka
 Okolní teplota: $-20\text{ }^{\circ}\text{C}$ - $+50\text{ }^{\circ}\text{C}$ *
 se zpětnou pružinou $0\text{ }^{\circ}\text{C}$ - $+50\text{ }^{\circ}\text{C}$
 Vlhkost vzduchu: max. 90 % rel. bez kondenzace
 Třída krytí: IP 43
 se zpětnou pružinou IP 65
 Třída ochrany: II (24 V)
 I (230 V)
 Hmotnost: Viz tabulka
 Zdvih: 10..25 nebo 10..45 mm
 Pracovní cyklus: max. 30 %/h
 se zpětnou pružinou max. 100 %/h

Materiál

Obal: Plast/kov
 Skříň: Hliník/ocel

* Jestliže je pohon použit v aplikaci s teplotou média pod $0\text{ }^{\circ}\text{C}$, měl by být ventil vybaven ohříváčem dřívku.

CE LVD 2006/95/ES - EMC 2004/108/ES - RoHS 2011/65/ES

ALD124, ALD224, proporcionální/trojbodové řízení

Č. výt.	Označení	Napájecí napětí [V stř.]	Síla [N]	Doba běhu [s]	Zdvih [mm]	Příkon [VA]	A	B	C	D	Hmotnost [kg]	Poznámka
22150200	ALD124	24 V stř., 50 Hz	900	150	20	7,0	110	75	118	215	1,3	1)
22150600			1200			5,0	130	101		260	1,7	
22150400	ALD224		900	70		25,0	192	185	118	462	8,7	1), 2)

ALD144, ALD244, proporcionální/trojbodové řízení

Č. výt.	Označení	Napájecí napětí [V stř.]	Síla [N]	Doba běhu [s]	Zdvih [mm]	Příkon [VA]	A	B	C	D	Hmotnost [kg]	Poznámka
22151000	ALD144	24 V stř., 50 Hz	1200	300	40	5,0	130	101	118	330	1,8	1)
22151200			2000	190						360	2,5	
22151400	ALD244		2200	140		25,0	192	185	118	570	10,0	1), 2)

ALD121, ALD221, trojbodové řízení

Č. výt.	Označení	Napájecí napětí [V stř.]	Síla [N]	Doba běhu [s]	Zdvih [mm]	Příkon [VA]	A	B	C	D	Hmotnost [kg]	Poznámka
22150100	ALD121	230 V stř., 50 Hz	900	150	20	6,0	110	75	118	215	1,3	-
22150500			1200			5,0	130	101		260	1,7	
22150300	ALD221		900	70		25,0	192	185	118	462	8,7	2)

ALD141, ALD241, trojbodové řízení

Č. výt.	Označení	Napájecí napětí [V stř.]	Síla [N]	Doba běhu [s]	Zdvih [mm]	Příkon [VA]	A	B	C	D	Hmotnost [kg]	Poznámka
22150900	ALD141	230 V stř., 50 Hz	1200	300	40	5,0	130	101	118	330	1,8	-
22151100			2000	190						360	2,5	
22151300	ALD241		2200	140		25,0	192	185	118	570	10,0	3)



DALŠÍ INFORMACE

Příslušenství 94 Podrobnější informace www.esbe.eu
 Průvodce a dimenzování 130-139

Poznámky: 1) 0..10 V, 2..10 V, 0..20 mA, 4..20 mA nebo 3bod. řídicí signál 2) Se zpětnou pružinou. Doba zavírání: ~ 5 s/20 mm 3) Se zpětnou pružinou. Doba zavírání: ~ 10 s/40 mm

MONTÁŽNÍ SADY

Č. výt.	Označení	Pohon			Popis	Poznámka
		ALA	ALB	ALD		
26000300	ALA822	●			Ari 12485, 12486, 12487, 12488	-
26000400	ALA823	●			Danfoss VF3, VFS2, VRB3, VRG3	
26001000	ALA827	●			Honeywell V5011R, V5013R, V538, V5049A, V5050A, V5328A, V5329A, V5329C, V5095A, V176, V5015	
26000300	ALA822	●			Hora 216GG, 206GG, 306GG, 316GG	
26001100	ALA827	●			Osby/Regin MTV/MTVS, MTR/MTRS, 2SA/2SB, FRS, GTR/RTV/BTRV, GTVS/RTVS, GTRS/RTRS	
26000800	ALA826	●	●		Satchwell VZ, VJF, VSF 15-50, VZF, MZF 65-150	
26000500	ALA824	●			Sauter B6F, B6G, B6R, B6S, BXD, BXE, V6F, V6G, V6R, V6S, VXD, VXE	
26000900	ALA824	●			Sauter BUD, BUE, VUE	
26000100	ALA821	●			Siemens VWF 31, VXF 31, VVG 41, VXG 41, VWF 52, VXF 21, VXF 41, VWF 21	
26000200	ALB841		●		Siemens VWF 31, VXF 31, VVG 41, VXG 41, VWF 52, VWF 61, VXF 61, VWF 45, VWF 51, VXF 11, VVG 11, VFG 34	
26000600	ALA825	●			Wittler V225T, V206H, V216H, V216R, V306H, V316H, V316R	



OHŘÍVAČE DŘÍKU

Č. výt.	Označení	Pohon			Popis	Poznámka
		ALA	ALB	ALD		
26101900	ALA821	●		●	DN 15-50, 24 V	-
26102000	ALD841			●	DN 65-150, 24 V (zdvih 10..45)	-



KONCOVÉ KONTAKTY

Č. výt.	Označení	Pohon			Popis	Poznámka
		ALA	ALB	ALD		
26200700	ALB841		●		24 V	-